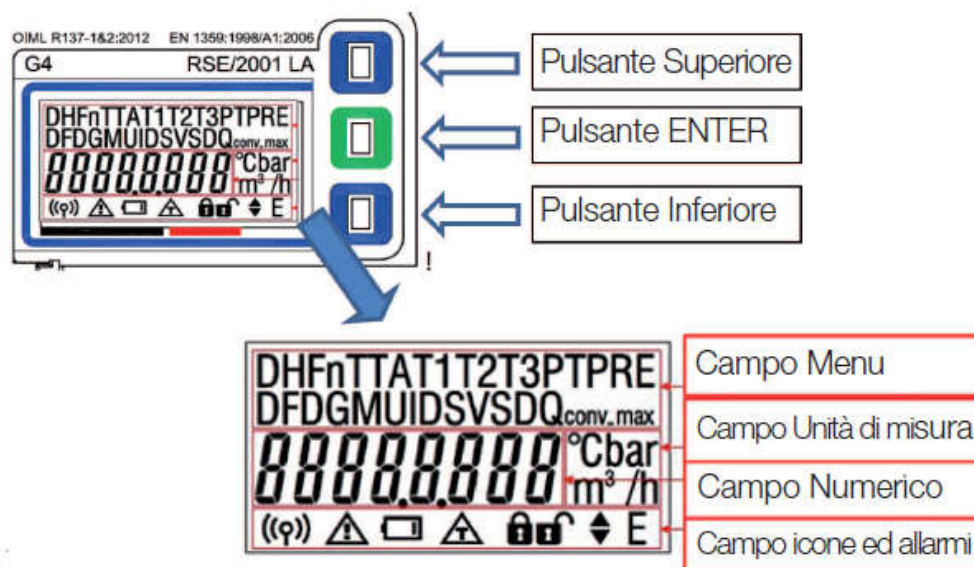


Direttive per la messa in servizio di gruppi di misura del gas caratterizzati dai requisiti funzionali minimi (Allegato A alla deliberazione dell'Autorità per l'energia elettrica e il gas 27 dicembre 2013, 631/2013/R/gas, come modificato dalla deliberazione 23 dicembre 2014, 651/2014/R/gas)

Rif. Art 12.4 b

(per misuratori integrati SAMGAS classe G4 G6)

DESCRIZIONE DELL'INTERFACCIA:



Nelle condizioni di normale funzionamento il display è spento.

Per attivare il display premere il pulsante centrale verde (**ENTER**).

All'attivazione verrà eseguito un test del display, al termine del quale verrà visualizzato il menù con la data corrente.

Dopo due minuti di inattività il display ritorna automaticamente nello stato spento.

Premendo il pulsante Inferiore e Superiore si accede alle informazioni contenute nel misuratore e riportate nella tabella seguente.

EROGASMET S.p.A.

Direzione Amministrativa: Via Vittorio Emanuele II, 4/28 - 25030 Roncadelle (BS) - Tel. 030/2789411 - Fax 030/2584437

Codice Fiscale: 00182180190 P.IVA: 13171830154 - Capitale Sociale € 7.489.250,00 i.v.

Sede Legale: Via Vittorio Emanuele II, 4/28 - 25030 Roncadelle (BS) - Reg. Imprese Brescia n. 00182180190 - R.E.A. di Brescia n. 422823

Icona	Significato
D	Data
H	Ora
Fn	Fascia tariffaria in corso
T *	Totalizzatore del volumi alle condizioni di riferimento
TA	Totalizzatore del volumi in allarme
T1	Totalizzatore del volumi alle condizioni di riferimento in fascia 1
T2	Totalizzatore del volumi alle condizioni di riferimento in fascia 2
T3	Totalizzatore del volumi alle condizioni di riferimento in fascia 3
PRE	Aggiunto a T, TA, T1, T2 o T3 quando il conteggio fa riferimento a periodi di fatturazione precedenti
DF	Data fattura
DG	Diagnostica
MU	Messaggio per l'utente
ID	Identificativo del punto di riconsegna
SV	Stato della valvola
SD	Stato del sispositivo
Qconv_max	Portata convenzionale massima

* ESEMPIO PER VISUALIZZAZIONE A DISPLAY DEI CONSUMI (m3) - icona T



Premere **1 volta**
il tasto **ENTER**



Premere **3 volte consecutive**
il tasto **INFERIORE**