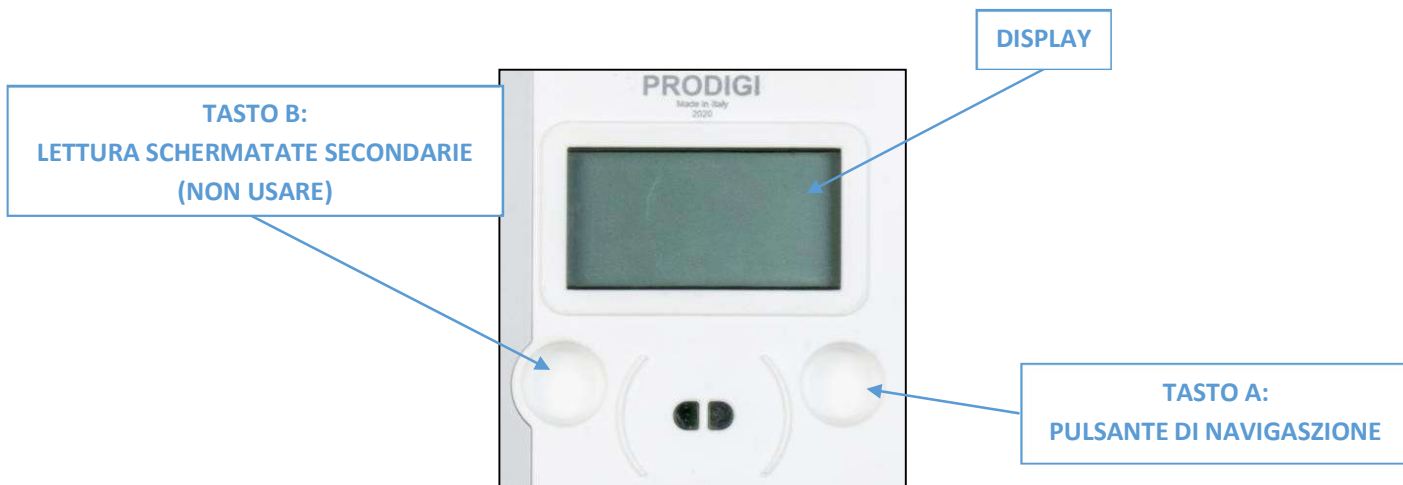


Il contatore Mesura – Prodigy presenta oltre al display, due pulsanti di navigazione.
Per le informazioni utili al Cliente Finale, è necessario utilizzare solo il tasto A posizionato a destra del misuratore:



Per attivare il pulsante non serve esercitare una pressione, ma è sufficiente appoggiare il polpastrello all'interno del foro di destra per qualche secondo, fino a quando il display non si accende.

Alla prima attivazione del pulsante A, il display mostra il totalizzatore.

Premendo in sequenza con pressioni brevi il pulsante A, i principali parametri che il meter visualizza sono:

Identificatore MENU	Descrizione	N° di volte da premere per visualizzazione
T	Totalizzatore di volumi	1 volta
ID	Identificativo punto di misura	2 volte
PT	Identificativo programma tariffario	3 volte
	Forzare push	4 volte
T1	Totalizzatore fascia 1	5 volte
T2	Totalizzatore fascia 2	6 volte
T3	Totalizzatore fascia 3	7 volte
TA	Totalizzatore di volumi in allarme	8 volte
SD	Stato del dispositivo	9 volte
SV	Stato della valvola di intercettazione	10 volte
DG	Diagnostica	11 volte



A Cavagna Group Company

T H	Totalizzatore di volumi (periodo precedente)	12 volte
T1 H	Totalizzatore fascia 1 (periodo precedente)	13 volte
T2 H	Totalizzatore fascia 2 (periodo precedente)	14 volte
T3 H	Totalizzatore fascia 3 (periodo precedente)	15 volte
TA H	Totalizzatore di volumi in allarme (periodo precedente)	16 volte
Qv	Portata convenzionale massima	17 volte
PT H	Identificativo programma tariffario (periodo precedente)	18 volte
DF	Data chiusura periodo fatturazione	19 volte
Qv	Portata convenzionale massima (periodo precedente)	20 volte
H	Ora	21 volte
D	Data	22 volte
MU	Messaggio Utente	23 volte
MUID	Identificativo versione FW	24 volte

Il display si spegne in autonomia, dopo un tempo prefissato di qualche secondo.